

Un futuro per una Leadership democratica?

Roberto Serpieri

Prof. Ordinario di Sociologia dell'Educazione

Dipartimento di Scienze Sociali, Università di Napoli Federico II

CONVEGNO NAZIONALE DIRIGENTI SCOLASTICI FLC CGIL 2022

Public Investments vs Neoliberal Education

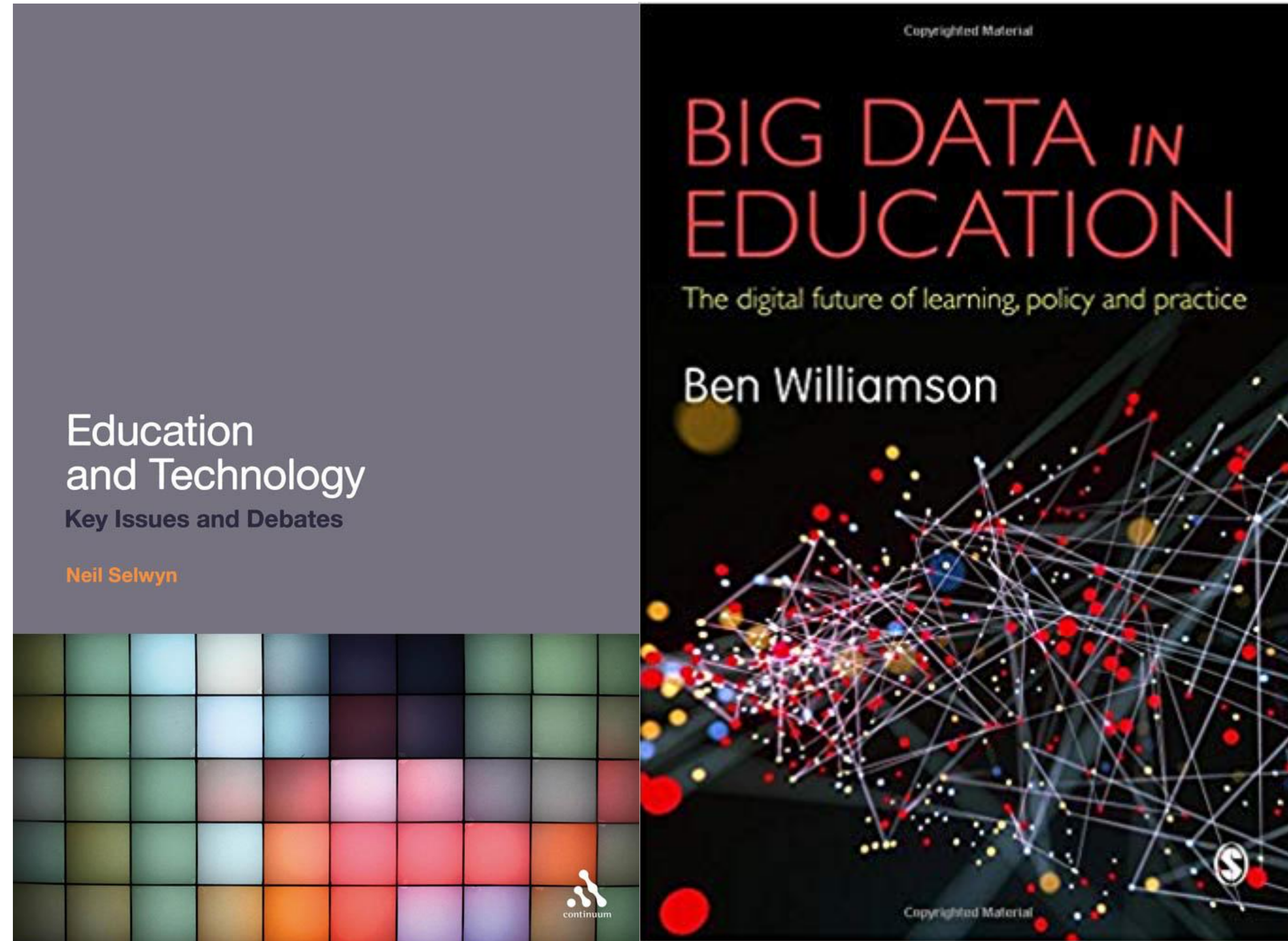
- Insegnanti molto professionalizzati
 - *Whole-child* curriculum e pedagogia
 - Responsabilità professionale basata sulla fiducia
 - Accesso universale e equità
- Insegnanti de-professionalizzati e sottopagati
 - Riduzione del curriculum
 - Accountability basata su Test
 - Scelta, competizione e efficienza

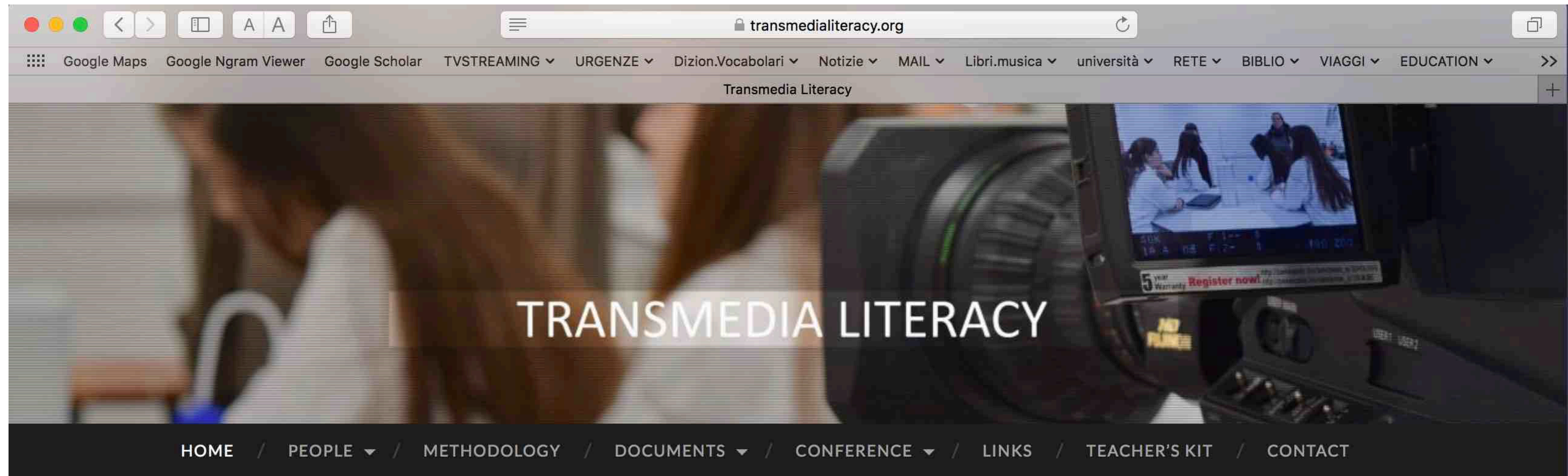
Vie verso la privatizzazione

- Ristrutturazione del ruolo dello Stato (Ideologica)
- Diversificazione per promuovere la scelta (Nordica)
- *Scaling up* (*vouchers* Federali vs *charter schools* Statali)
- *De facto* (Spontaneismo di *edupreneurs* in paesi poveri)
- Partnership Pubblico-Privato (tradizioni scuole religiose)
- Attraverso catastrofi (management della eccezionalità)

NPM come privatizzazione endogena

- Complementarità tra privatizzazione esogena e endogena (modello Inglese)
- Decentralizzazione (modello Nordico diviso in 3 direzioni)
- Resistenze dello Stato (modello Napoleonico e le sue contraddizioni)
- Trasformazione Radicale (il puzzle Post-communista)





The project

TRANSMEDIA LITERACY. Exploiting transmedia skills and informal learning strategies to improve formal education

TRANSLITERACY – 645238 / **Horizon 2020** – Research and Innovation actions

Principal investigator: **Carlos A. Scolari** (Universitat Pompeu Fabra, Barcelona)





LITERACY

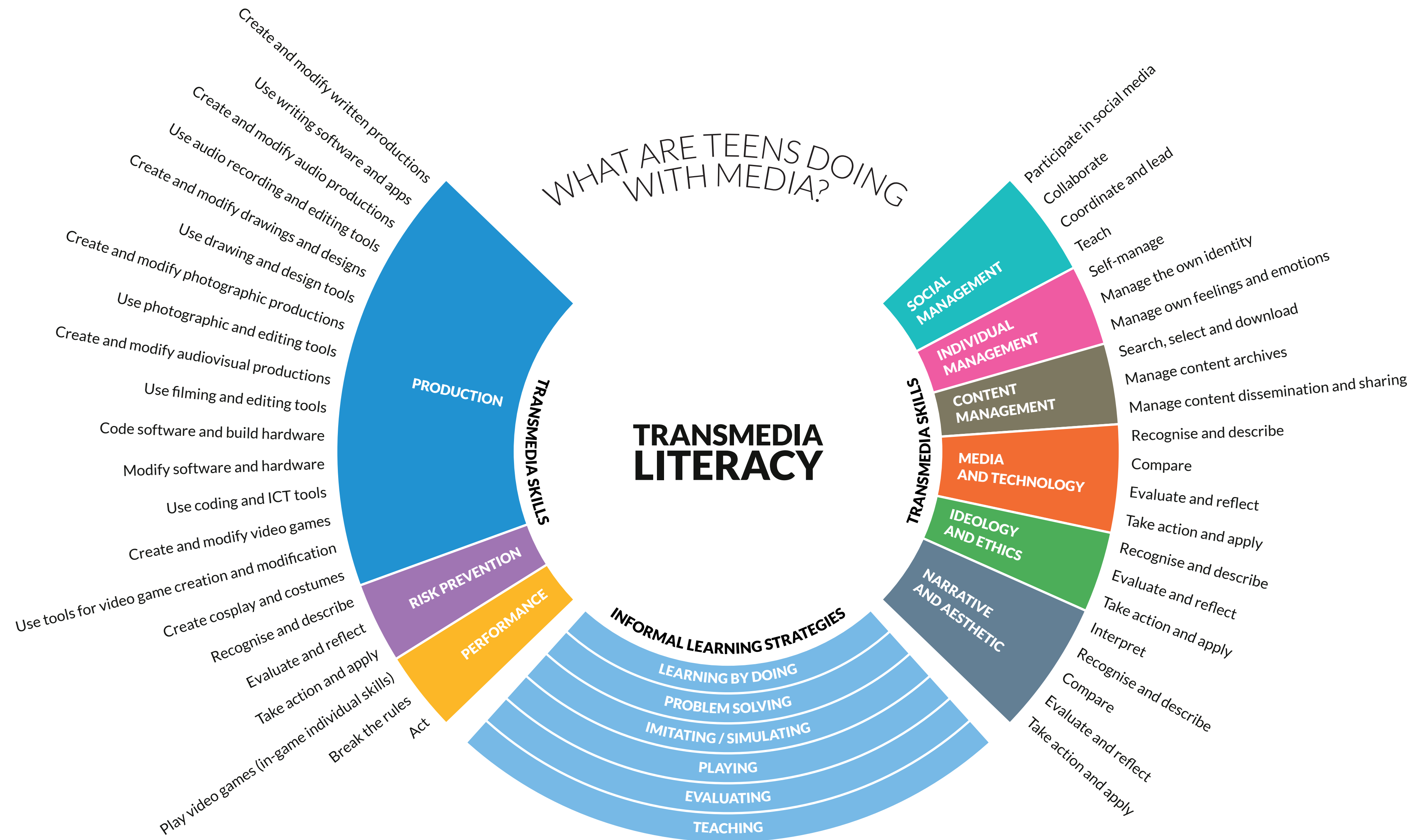


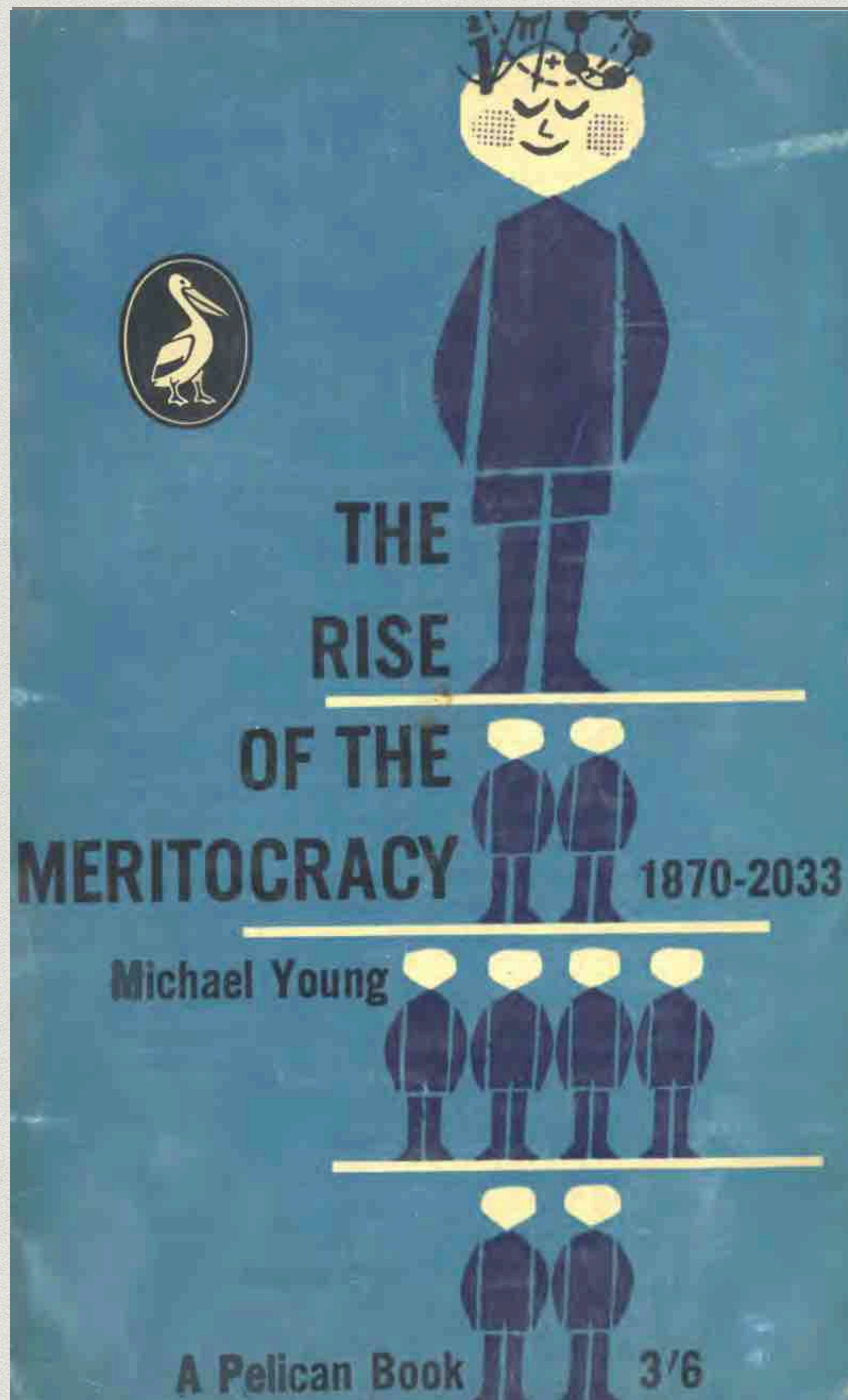
MEDIA LITERACY



TRANSMEDIA LITERACY

Media semiotics (language)	Verbal text (read/write)	Multimodal	Multimodal
Media supports	Books and printed texts	Printed, audiovisual and digital	Digital networks - Interactive media - Transmedia
Aim of the action	To develop critical readers and writers	To develop critical consumers and producers	To develop critical prosumers
Subject interpellation	As an illiterate	As a passive media consumer	As a prosumer
Direction of the action	Top-down	1) Top-down 2) Bottom-up	1) Bottom-up 2) Top-down
Learning environment	Formal (schools)	Formal (schools), no formal and informal	From informal to formal (schools)
Role of the teacher	Knowledge authority – Mediator student/text	Knowledge mediator - Creator of learning experiences with the media	Knowledge facilitator – Cultural translator
Theoretical references	Linguistics	Media Studies (Theory of Media Effects) - Cultural Studies	Media Studies (Media Ecology, Transmedia Storytelling studies) - Cultural studies





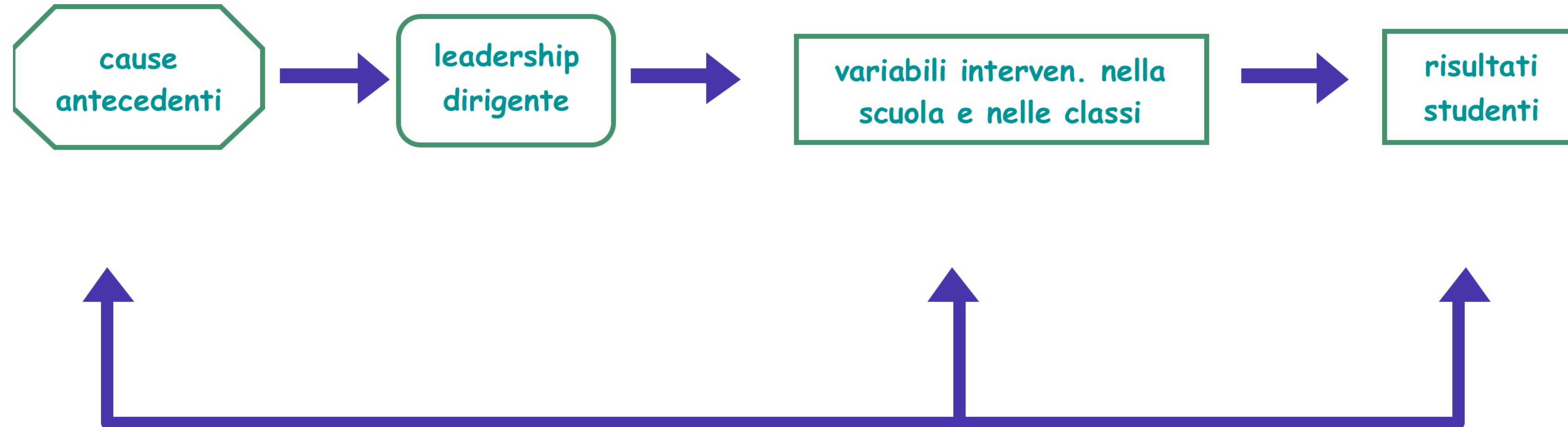
MICHAEL
YOUNG

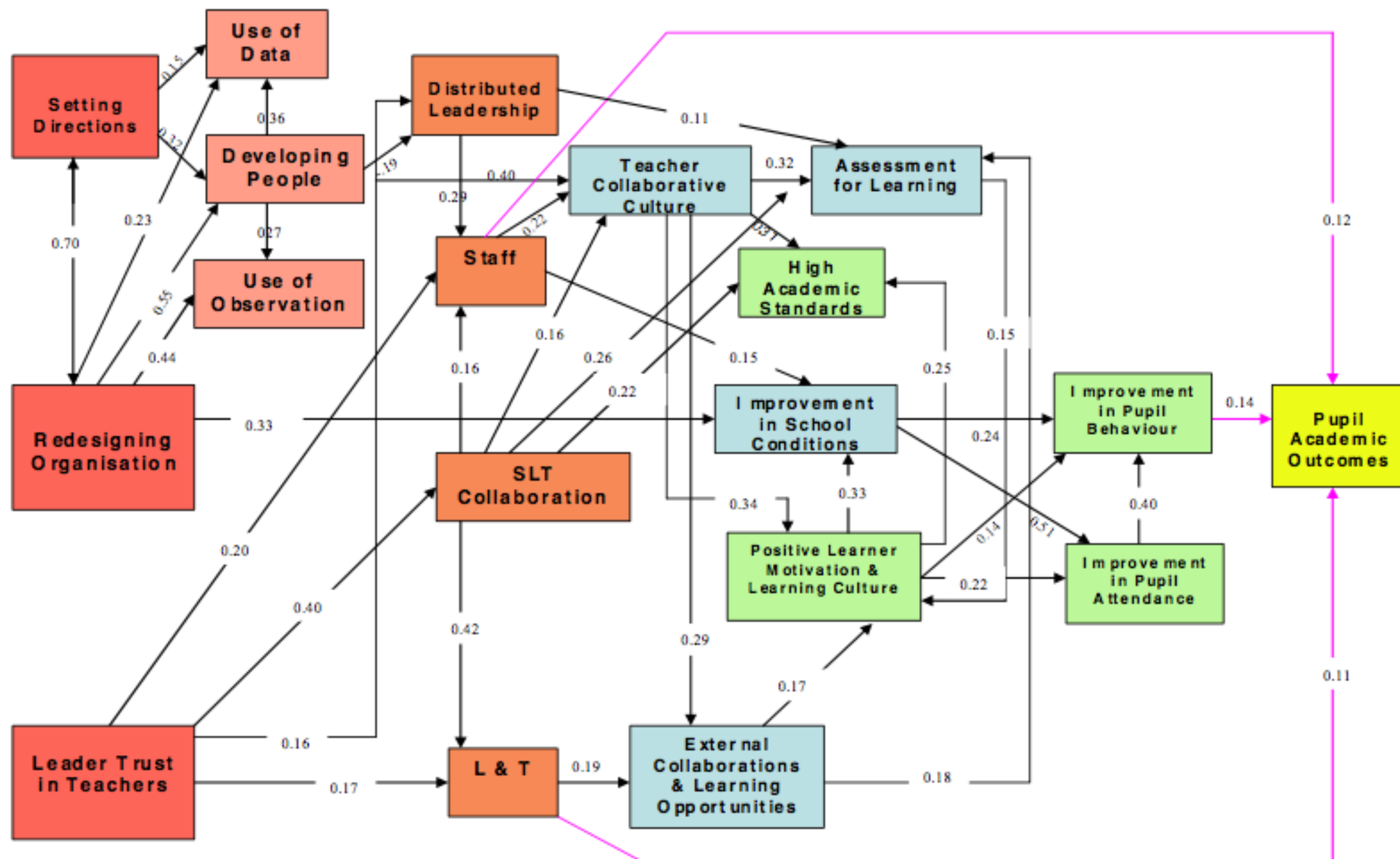
Gli uomini
sono tutti uguali?

L'AVVENTO DELLA MERITOCRAZIA

EDIZIONI DI COMUNITÀ 

Modello degli effetti mediati con cause antecedenti





Heads Perception of Leadership Practices and Change in Pupil Outcomes over Three Years (2003-05), with standardised solution displayed (Secondary), Day et al. 2009.

James J. Heckman e Tim Kautz

FORMAZIONE E VALUTAZIONE DEL CAPITALE UMANO

L'importanza dei «character skills»
nell'apprendimento scolastico

Introduzione di
Giorgio Vittadini

il Mulino

Le competenze

Una mappa per orientarsi

Fondazione Agnelli

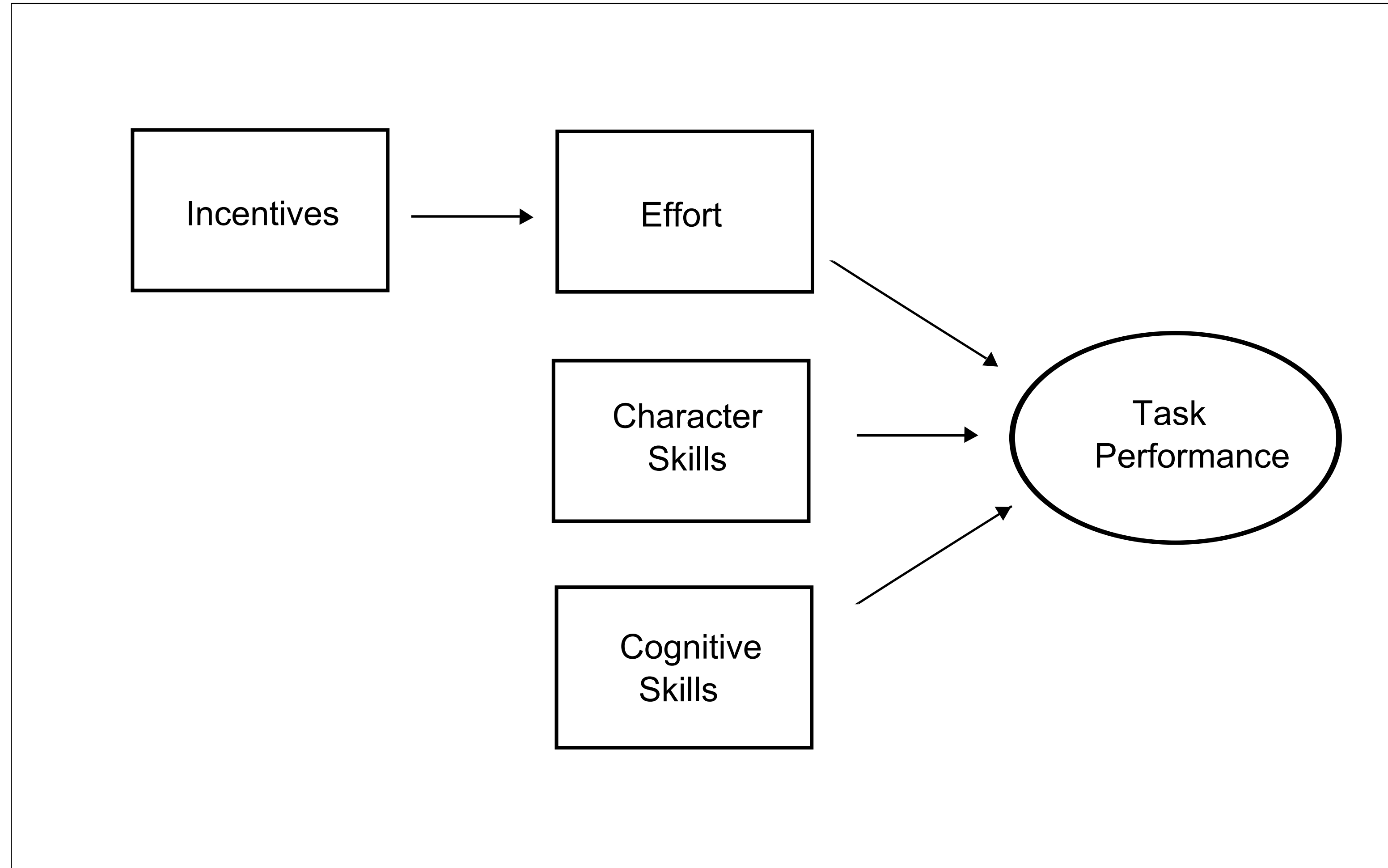


il Mulino Upm

L'ultima versione del Capitale umano: le *Skills di Carattere*

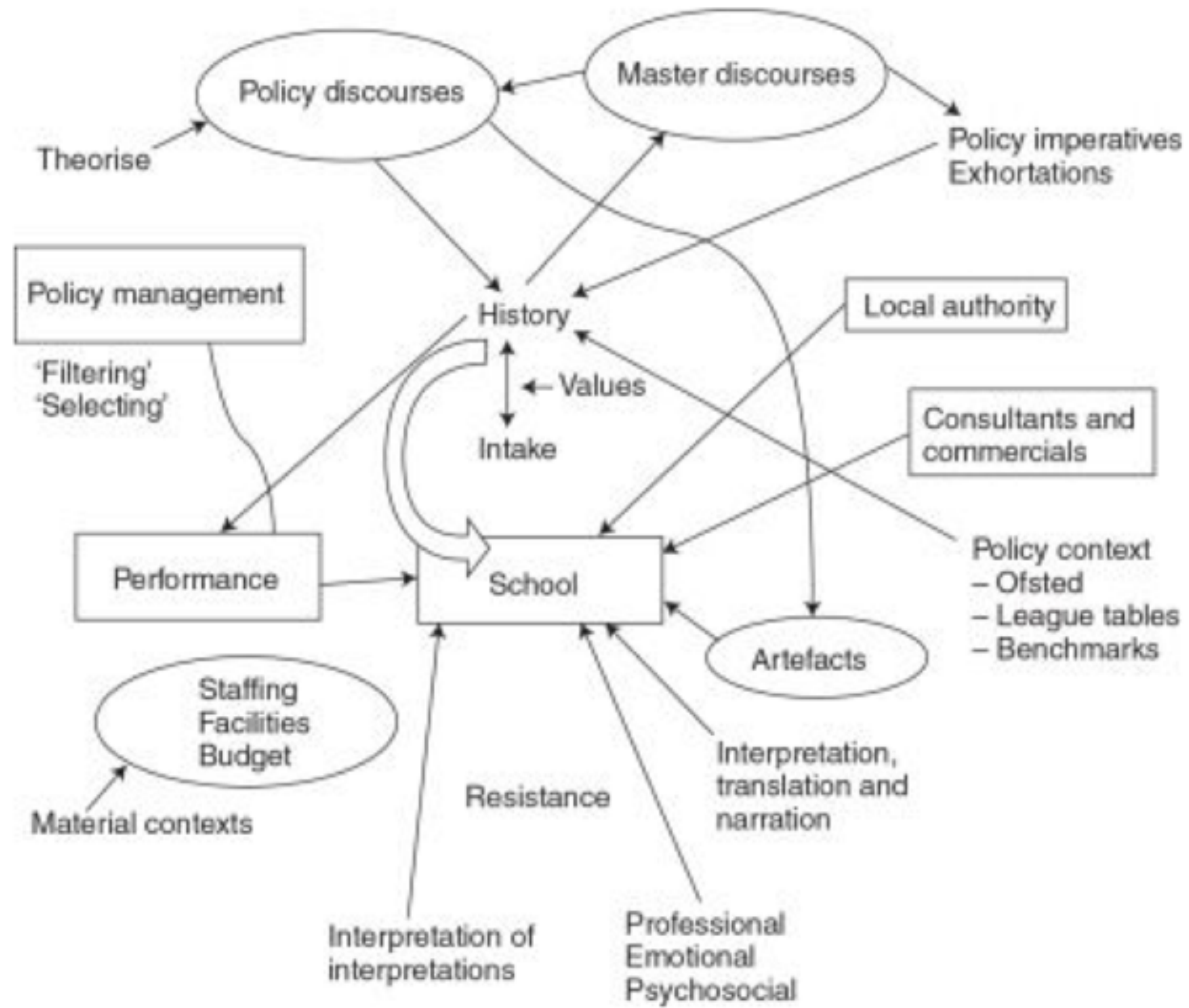
Noi usiamo il termine *character skills* per descrivere le attitudini personali non concepite per essere misurate dai tests QI o di risultato. Queste attitudini prendono molti nomi nella letteratura, includendo *soft skills*, tratti di personalità, skills non-cognitive, abilità non-cognitive, **carattere**, e skills socio-emotive. Questi differenti nomi connotano differenti proprietà. “Tratti” suggerisce un senso di permanenza e possibilmente anche di ereditarietà. “Skills” suggerisce che queste attitudini possano essere apprese. [...] Gli psicologi misurano principalmente le *character skills* usando surveys o roesservazioni. Sono arrivati ad una tassonomia largamente accettata di *character skills* chiamata **Big Five** (acronimo OCEAN):

1. **O**penness to experience,
2. **C**onscientiousness,
3. **E**xtraversion,
4. **A**greeableness,
5. **N**euroticism [Emotional stability].



Dopo la leadership educativa: managerialista o democratica?

- Leadership
managerialista
 - Trasformatzionale
 - Distribuita
- Leadership
democratica
 - Micropolitiche...
 - Processi nella pratica
della scuola
democratica



Le dimensioni della *leadership* trasformativa

- 1. Carisma, ispirazione, *visioning* (creare legami: il “collante”)**
- 2. Costruzione del consenso sugli obiettivi**
- 3. Elevate aspettative di performance (selezione di personale e contesto)**
- 4. Considerazione individuale (i sentimenti e i bisogni dei seguaci)**
- 5. Stimolazione intellettuale (riesame degli assunti di base)**
- 6. Modellamento (i processi emotivi e le disposizioni valoriali)**
- 7. Gestione delle ricompense (*feedback*)**
- 8. Strutturazione del potere decisionale (empowerment)**
- 9. Elaborazione della cultura (identità organizzativa)**

Caratteristiche strutturali per creare e sostenere la leadership democratica.
Istituzionali:
<p>Titolo specifico, ruoli, e luoghi di discussione che facilitano:</p> <ul style="list-style-type: none"> • Dispersione della leadership • Diritti decisionali • Riduzione delle differenze di potere e delle ingiustizie distributive
Culturali:
<p>Visione condivisa della democrazia che include:</p> <ul style="list-style-type: none"> • Articolazione dei principi e delle forme di razionalità democratiche • Affermazione dei diritti e delle capacità di tutti nel contribuire alla leadership dispersa • Impegno comune proteso ad accrescere il livello di consapevolezza attraverso un approccio aperto alla conoscenza • Posizione etica esplicita che marchi una distanza dalle forze strutturali della razionalità strumentale e del mercato • Conoscenza delle pedagogie democratiche • Consapevolezza delle e sfida alle ingiustizie culturali • Riconoscimento del fatto che la vision, in sè, é evolutiva, partecipativa e richiede una • riflessione critica continua che valorizzi adeguatamente il dissenso costruttivo
Sociale:
<ul style="list-style-type: none"> • Tessuto di relazioni che esprime fiducia e mutua responsabilità, cura e rispetto, fondate su relazioni interpersonali profondamente radicate

Grazie

profrobertoserpieri@gmail.com